

Bestandsaufnahme

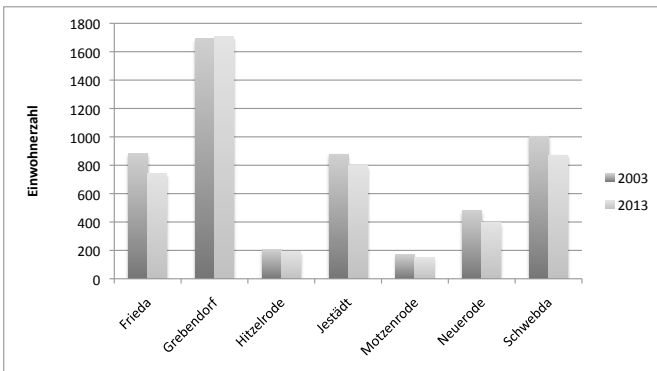


Kurzcharakteristik

Neuerode ist eines der drei Bergdörfer der Gemeinde Meinhard und liegt am Fuß des Höhenzuges Meinhard im Werra-Meißner-Kreis, ca. 6 km nördlich der Kreisstadt Eschwege. Die in Jestädt ansässige Familie von Boyneburg-Honstein gelangte im 15. Jh. in den Besitz von Neuerode und ließ den Ort über die Meierei verwalten, deren Gebäude sich noch heute im Ortskern befinden. Der in der Nähe gelegene Anger diente der Rechtsprechung. Die Ortsteile haben sich 1972 zur Großgemeinde zusammengeschlossen.

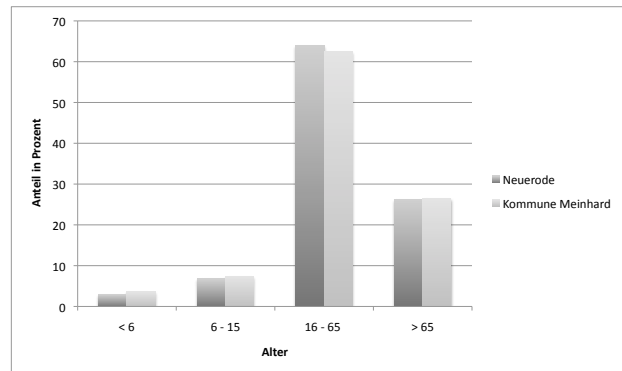
Bevölkerungsentwicklung und Prognose

Die Einwohnerzahl ist in den vergangenen Jahren um 17,5% zurück gegangen. 2003 betrug sie noch 483 Personen, in 2013 sind es 399 Personen.



Altersstruktur

26,3% der Einwohner sind über 65 Jahre alt. Künftig wird sich eine Überalterung der Bevölkerung auch in Neuerode zeigen.



Gesundheit

- es gibt kein Angebot

Einrichtungen der sozialen Infrastruktur

- es gibt keine Pflegeeinrichtungen
- ein Senioren-Angebot besteht über die Feuerwehr; Seniorennachmittag 1x im Jahr; Treffen einer freien Gruppe ca. 1-2x jährlich im DGH
- kommunaler Jugendpfleger, Jugendraum. Weitere Angebote bieten die Kirche und die Vereine (z.B. die Sparten der Feuerwehr)
- ev. Kirche, kein Gemeindehaus. Angebote u.a. Gemeindefest, Seniorennachmittag mit pol. Gemeinde, Angebote f. Jugendliche

Bürger-/ Dorfgemeinschaftshaus

- Dorfgemeinschaftshaus: 1 Saal (168 qm), Sitzungszimmer (21 qm), Küche, Theke, Nebenräume; barrierefrei; weitere Räume: Sportlerheim; Feuerwehr; Jugendraum; Schützenheim im Keller der Feuerwehr
- Zustand: Dämmung des Dachstuhls erforderlich, Sanierung des Wasserschadens an der Decke des Saals
- Auslastung 2012: 179 Veranstaltungen; die Räume werden für Angebote der Vereine sowie für Vermietung und private Veranstaltungen genutzt.

weitere Einrichtungen

- ehemaliges Spritzenhaus
- Heimatverein in der ehemaligen Pumpstation
- Schutzhütten: Willi-Schein-Hütte, Rudi-Kaulfuß-Hütte
- Naturfreundehaus



Bestandsaufnahme		
<p>Vereine</p> <ul style="list-style-type: none"> • VdK • Freiwillige Feuerwehr • SPD • CDU • Naturfreunde • Dorfprojekt • Schützenverein • Jagdgenossenschaft • Gemischter Chor Neuerode • Bogenfuchse Neuerode 	<ul style="list-style-type: none"> • Tischtennisverein Neuerode • Neueröder Plattschwätzer • Fidele Egerländer (Ortsteil übergreifend, Proben in Neuerode) • Redaktionsteam des Klippenfuchs-Boten • Vereinsgemeinschaft • Heimat und Verkehrsverein Neuerode e.V. (Verein ruht) 	<p>Bildung</p> <ul style="list-style-type: none"> • nächster Kindergarten und Grundschule in Grebendorf
<p>Handwerk, Gewerbe, Dienstleistungen</p> <ul style="list-style-type: none"> • Lebensmittelmarkt • Beratungs- und Coachinginstitut • Finanzierungsberatung • es ist kein Gewerbegebiet vorhanden 	<p>Leerstand</p> <ul style="list-style-type: none"> • 4 Gebäude <p>Flächenreserven</p> <ul style="list-style-type: none"> • keine Baugebiete; 12 Baulücken 	<p>Plätze, Treffpunkte draußen, Ortsbild</p> <p>Das Ortsbild ist durch zahlreiche alte Fachwerkhäuser und den Anger geprägt. Treffpunkte im Dorf sind der Anger und der Spielplatz.</p>
<p>Freizeiteinrichtungen / Tourismus</p> <ul style="list-style-type: none"> • Anger und Dorfkern, u.a. Alte Meierei, Dorfkirche aus dem 17. Jh., Spritzenhaus, gelegentlich Konzerte • Sportplatz, Premiumwanderweg P 4 • Naturfreundehaus mit 14 Betten; 2 Privatunterkünfte mit jew. 4 Betten 	<p>Nahversorgung, Gasthäuser</p> <ul style="list-style-type: none"> • ein Lebensmittelmarkt • mehrere mobile Händler 	<p>Natur und Landschaft</p> <ul style="list-style-type: none"> • Kalksteinmassiv der Gobert • Salzfrau • Neueröder Steine • Silberklippe • Meinhards Köpfchen • Naturdenkmale: Esche und Kastanie auf altem Friedhof
Prägende Stärken und Schwächen (Ergebnis der lokalen Veranstaltung)		
Thema	Stärken	Schwächen
<p>Kommunikation und Treffpunkte / Dorfgemeinschaft</p>	<ul style="list-style-type: none"> • die Räumlichkeiten für Neuerode reichen aus • es gibt einen Veranstaltungskalender der Vereine 	<ul style="list-style-type: none"> • wenig Angebote für Kinder, Jugendliche, Senioren; man ist auf Mobilität angewiesen, um zu Angeboten zu gelangen • an Aktivitäten nehmen immer weniger und immer die gleichen Personen teil • Vereine sind auf Feste angewiesen, um Geld zu erwirtschaften, jedoch ist es für Bürger teuer, auf alle Feste zu gehen • teilweise Kirchturmdenken der Vereine, z.B.: Veranstaltungstermine werden doppelt belegt; neue Projekte haben Schwierigkeiten, anerkannt zu werden • andere Ortsteile kommen nicht zu Feiern in Neuerode
<p>Stadtentwicklung und Versorgung</p>	<ul style="list-style-type: none"> • Gemeinde unterstützt bei Leerstand durch Werbung für Region und Landschaft • sind Häuser auf dem Markt, werden diese schnell verkauft • die Menschen fühlen sich wohl in Neuerode, es ist dort wie im Urlaub • der Einkaufsladen ist gut für ältere Menschen im Dorf und sollte erhalten werden 	<ul style="list-style-type: none"> • schlechte Prognosen für Entwicklungs-/ Überlebenschancen von Neuerode (Bevölkerungsentwicklung: nur wenige Geburten, Überalterung -> Leerstand) • Lebensqualität im Winter eingeschränkt: später Winterdienst behindert Berufspendler • es gibt keinen Trend mehr, sich zu treffen -> Plätze werden nicht frequentiert (Anger, alter Friedhof), eine Kneipe könnte sich dadurch nicht halten • die Nachfolge des Dorfladens ist ungeklärt
<p>Technische Infrastruktur und Wirtschaft</p>	<p>---</p>	<ul style="list-style-type: none"> • es gibt keine Arbeitsplätze -> Zwang zu pendeln • die DSL-Anbindung ist z.T. sehr langsam, schlechte Grundversorgung -> Nachteil für Arbeiten von zuhause aus

Prägende Stärken und Schwächen (Ergebnis der lokalen Veranstaltung)		
Thema	Stärken	Schwächen
Freizeit und Tourismus, Landschaft und Natur	<ul style="list-style-type: none"> • Gaststätte ‚Leib und Seele‘ kann durch Wanderer genutzt werden • viele Tagestouristen auf P 4 • die Landschaft 	<ul style="list-style-type: none"> • keine Versorgung für Wanderer, sind auf Rucksackversorgung angewiesen • Übernachtungsmöglichkeiten, aber keine Gastronomie im Ort • teilweise droht eine Verbuschung der Landschaft; Bearbeitung der Flächen ist durch Topographie schwierig

Einschätzung der Zukunftsfähigkeit des Stadtteils

Ort	Einwohner 2008	Einwohner 2013	Veränderung (%)	Bevölkerung unter 18 Jahre (%)	Vereine	offensichtlicher Leerstand	Fahrzeit zum Oberzentrum in Minuten	Risikobewertung
Frieda	794	742	-6,6	12,8	13	13	71	8
Grebendorf	1.625	1.709	+5,0	14,0	10	6	66	8
Hitzelrode	198	193	-2,6	12,4	4	1	67	10
Jestädt	855	796	-7,0	15,0	11	2	61	7
Motzenrode	162	148	-8,7	19,6	7	6	64	11
Neuerode	449	399	-11,2	13,5	15	4	69	11
Schwebda	954	872	-8,6	15,3	10	6	68	8

Schwerpunkthemen für das IKEK Beitrag zur gesamtkommunalen Entwicklung

<ul style="list-style-type: none"> • der Lebensmittelladen • Erhalt/Förderung öffentlicher Räume und Gebäude • eine stärkere Einbindung der Neubürger und bessere Kommunikation • die Vermarktung der Region • die Beratung für barrierefreies Wohnen • das Internet • das Einbeziehen von jüngeren Familien und Menschen im Alter von 25-50 • Angebote für Kinder, Jugendliche und Senioren • alternative Mobilität • ganzjährige Attraktivität • stärkeres Wachstum 	<ul style="list-style-type: none"> • der Wanderweg • die meisten Sonnenstunden, am wenigsten Nebel in der Gemeinde
--	--

Projektideen

Thema	Projektideen
Kommunikation und Treffpunkte / Dorfgemeinschaft	<ul style="list-style-type: none"> • DGH: Sanierungsarbeiten (Dach, Feuchtigkeit Decke) • Koordination der Feiern verbessern, Kommunikation verbessern • Bücher aus ehem. Bücherei weiterverwenden - Büchertelefonzelle • barrierefreie Erschließung der Kirche
Stadtentwicklung und Versorgung	<ul style="list-style-type: none"> • Vorteile der Lebensqualität und des Wohnens herausarbeiten -> Identität stärken; andere Sichtweise auf Entfernungen gewinnen (Pendeln zu Arbeit etc.) • Platz am alten Friedhof gestalten -> Nutzer? • die Nahversorgung bewahren: Ideen für den Dorfladen entwickeln • Projektansatz: Wie bringt man Menschen zusammen, die Ideen haben/ Objekte dafür suchen, und die, die Objekte anbieten/ Leerstand haben? • Infoveranstaltung zum Thema ‚Barrierefreies Wohnen im Alter/ Umbauen‘, stärkere Werbung für Wohnraumberatung der Ortsvorsteher
Technische Infrastruktur und Wirtschaft	<ul style="list-style-type: none"> • DSL-Anbindung verbessern • Infoveranstaltung über ‚Mobilfalt‘ im Rahmen der Dorfentwicklung
Freizeit und Tourismus, Landschaft und Natur	<ul style="list-style-type: none"> • angepasste Gastronomie für Wanderer (z.B. Automat) • die schöne Landschaft für die Werbung nutzen